

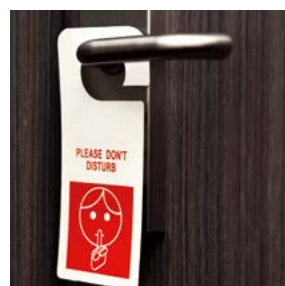
**folex**<sup>®</sup>

## LONGLIFE PRO MATT WO

Produits pour l'impression numérique

the fine art of coating

IMPRESSION  
NUMÉRIQUE



## «UNE NOUVELLE GENERATION ENCORE MEILLEURE»

*Performances accrues*



### ROBUSTESSE ET RESISTANCE

Le film de base est en polyéthylène téréphtalate (PET en abrégé) plus communément appelé polyester. Ce film présente des caractéristiques élevées en termes de rigidité, de résistance à la déchirure le tout avec une excellente stabilité dimensionnelle. Il est disponible en épaisseurs 90, 115, 140, 190, 265 et 350 microns. Le PET est plus solide et plus résistant que d'autres films tels que le PP ou le PVC et offre une meilleure résistance à la déchirure même dans des épaisseurs moindres. Lors de la production, nous procédons à une stabilisation à cœur du film de base afin de réduire au minimum le phénomène de rétreint et atteindre les propriétés standards de ces films en ce qui concerne le transfert et la bonne mise au format. Contrairement au papier il n'y a pas de n'y a pas de mémoire.



### ENDUCTION

Le couchage spécial d'une blancheur élevée donne une surface très robuste et résistante aux rayures. Il garantit une excellente adhérence du toner, un transfert optimal du texte et des images ainsi qu'un superbe rendu des couleurs. Cette surface anti statique permet un bon passage machine, des impressions de qualité constante et un travail à façon aisé. Un des problèmes principaux de l'impression toner sec sur des supports synthétiques est l'électricité statique. Ce couchage spécifique possède des propriétés anti statiques remarquables.



### RESISTANCE A L'EAU

Ce support possède une bonne résistance à l'eau, à la graisse, aux alcools et produits chimiques ce qui évite un traitement supplémentaire comme une lamination ou l'application d'un vernis protecteur. Il représente une excellente alternative au papier.



### UTILISATION EN EXTERIEUR

Ce support est idéal pour des utilisations dans des milieux humides ou sales même en extérieur. Il peut être nettoyé ou même plongé complètement dans l'eau. Les températures d'utilisation idéale se situent entre -40 ° et + 250 °. Le point de fusion de ce support est aux environs de + 250 °



## SECURITE DES JOUETS ET SECURITE ALIMENTAIRE

Conforme à la norme EN 71 Partie 3 relative à la sécurité des jouets (migration de phtalates et de métaux lourds).

Bien qu'il n'ait pas été certifié conformément à la législation sur les matériaux et emballages au contact des aliments ce support est fréquemment utilisé pour imprimer des étiquettes, des éléments de signalisation sans contact direct avec les aliments sur des comptoirs pour divers produits comme la viande, les fromages ou l'épicerie fine.



## RECYCLAGE

Le film est un polyester avec un couchage spécial et peut donc être recyclé au titre de de la catégorie 7 (plastiques jetables) Il peut être incinéré sans émettre de fumées toxiques ou libérer des composants chimiques volatiles. Ces opérations de recyclage doivent être effectuées par des personnes ou entités autorisées dans le respect des règles locales en vigueur. Le PET est un matériau sans PVC et d'un point de vue environnemental est une meilleure alternative à d'autres films à base de PVC.

## EXEMPLES D'UTILISATION

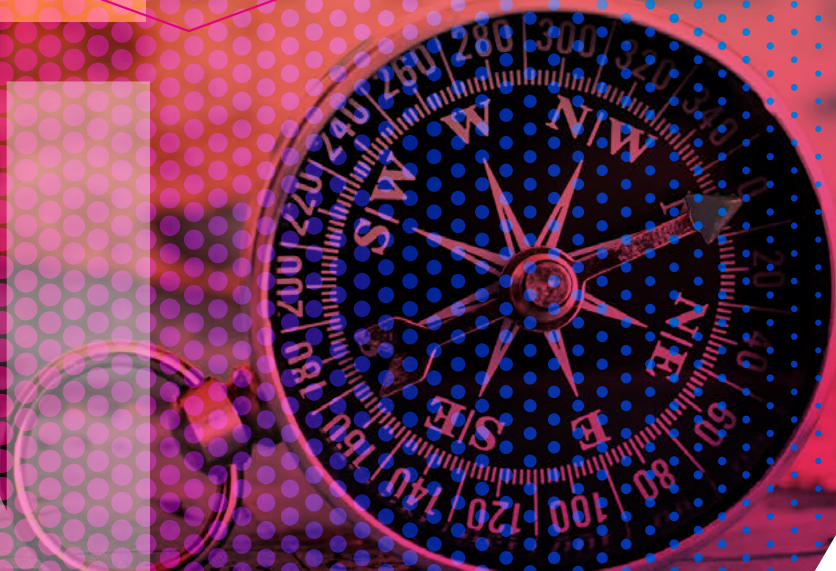
- Archivage de documents
- Etiquettes signalisation sportive cyclisme
- Marque page
- Cartes de visite
- Carte de câble
- Calendriers
- Catalogues
- Certificats
- Etiquettes produits chimiques
- Documents salles blanches
- Sous verres
- Etiquettes aliments sans contact direct
- Cartes plongée
- Etiquettes poignées de portes
- Badges et cartes d'accès
- Signalisation extérieure
- Guides chasse et pêche
- Fiches de repérage
- Règles souples
- Documents plans de vols
- Etiquetage identification sans contact alimentaire
- Guides divers
- Documents médicaux hôpital et cliniques
- Documents d'identité
- Etiquettes industrielles
- Cartes de fidélité
- Etiquettes bagages
- Cartes de randonnée
- Fiches et manuels médicaux
- Cartes de membre-
- Menus
- Manuels d'instruction
- Notices pharmaceutiques
- Sets de table
- Chromos et étiquettes horticoles
- Guides de poche
- Présentoirs
- Fiche cuisine et recettes
- Fiche de sécurité
- Intercalaires
- Etiquettes pour rayon
- Séparateur pour rayonnage
- Stop rayon et stop prix
- Signalisation extérieur
- dossards course à pied
- Supports tabulation
- Manuels techniques
- Documentations diverses



# EXPLORE YOUR ROUTE

... and focus on your design. Expect best results and vibrant colors on our Longlife Pro: Digital printing foils for challenging tasks.

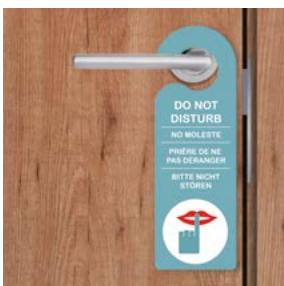
- » tear resistant
- » splash resistant
- » heat resistant



# IMPRESSION NUMÉRIQUE

## LONGLIFE PRO MATT WO

- Produit avec couchage spécial pour la plupart des copieurs et presses numériques laser couleur.
- Surface mâte non réfléchissante avec un haut degré de blancheur.
- Couchage identiques sur les deux faces pour impression recto verso.
- Excellentes propriétés anti statiques pour un passage machine optimal.
- Forte adhérence du toner garantissant une excellente stabilité et bon rendu de l'image.
- Bonne résistance à l'eau, aux produits chimiques, graisses et savons pour des applications plus difficiles.
- Idéal pour des utilisations intérieures comme extérieurs et pour des températures de -40 ° à +250 °.
- Solide, résistant à la déchirure, ne prenant pas la poussière, idéal pour des applications où le papier ne convient pas.
- Facilement nettoyable il est une alternative au papier pour des applications avec des réutilisations multiples.
- Lamination et vernissage non nécessaires ce qui représente un gain de temps et une réduction des coûts.
- Le polyester PET ne contient pas de PVC c'est meilleur pour la planète.
- Excellentes planéité et stabilité dimensionnelle.
- Découpe, emboutissage, perforation possibles mais de nombreuses possibilités de parachèvement sont également possibles.
- Conforme à la norme EN71 Partie 3 relative à la sécurité des jouets (pas de migration d'éléments chimiques dangereux, CFCa, chlore etc.)
- Recyclable selon la classe 7 incinération ou mise en décharge.



## FILM PREMIUM RÉSISTANT À LA DÉCHIRURE

Ce film blanc mat indéchirable permet d'obtenir grâce à son couchage spécifique étudié pour une adhérence optimale du toner sec de superbes images aux couleurs éclatantes ne nécessitant pas de lamination. Les deux faces sont imprimables et il est disponible en plusieurs épaisseurs. Il convient particulièrement aux utilisations en extérieur telles que graphiques, cartes menus etc. Spécialement étudié pour obtenir les meilleurs résultats sur des traceurs à impression grande vitesse, les copieurs et les presses numériques. Nous recommandons un test préalable pour les épaisseurs 265 et 350 microns.

### ■ Longlife Pro Matt WO



POLYESTER	0.090 mm	100	210 mm x 297 mm	29738.090.44000
BLANC MAT	0.090 mm	500	210 mm x 297 mm	29738.090.44800
	0.090 mm	50	297 mm x 420 mm	29738.090.43100
	0.090 mm	200	320 mm x 450 mm	29738.090.84500
	0.115 mm	100	210 mm x 297 mm	29738.115.44000
	0.115 mm	500	210 mm x 297 mm	29738.115.44800
	0.115 mm	50	297 mm x 420 mm	29738.115.43100
	0.115 mm	200	320 mm x 450 mm	29738.115.84500
	0.140 mm	100	210 mm x 297 mm	29738.140.44000
	0.140 mm	500	210 mm x 297 mm	29738.140.44800
	0.140 mm	50	297 mm x 420 mm	29738.140.43100
	0.140 mm	200	320 mm x 450 mm	29738.140.84500
	0.190 mm	100	210 mm x 297 mm	29738.190.44000
	0.190 mm	500	210 mm x 297 mm	29738.190.44800
	0.190 mm	50	297 mm x 420 mm	29738.190.43100
	0.190 mm	200	320 mm x 450 mm	29738.190.84500
	0.265 mm	50	210 mm x 297 mm	29738.265.44100
	0.265 mm	500	210 mm x 297 mm	29738.265.44800
	0.265 mm	50	297 mm x 420 mm	29738.265.43100
	0.265 mm	200	320 mm x 450 mm	29738.265.84500
	0.350 mm	50	210 mm x 297 mm	29738.350.44100
	0.350 mm	250	210 mm x 297 mm	29738.350.44700
	0.350 mm	50	297 mm x 420 mm	29738.350.43100
	0.350 mm	100	320 mm x 450 mm	29738.350.84400



# CHEF'S PROMISE

...food and drink splashes are inevitable. People can be messy eaters, nobody is judging. Avoid the relentless need to continuously replace restaurant collateral with our easy-to-maintain range.

- » stain-resistant
- » cleanable
- » replaceable sheets



***folex***<sup>®</sup>

Folex AG  
Bahnhofstrasse 92  
6423 Seewen SZ  
Schweiz  
Tel +41 41 819 39 39  
Fax +41 41 810 01 35  
int.sales@folex.ch  
www.folex.com

Folex Limited  
Cranmore Place  
Cranmore Boulevard  
Solihull  
West Midlands B90 4RZ  
Grossbritannien  
Tel +44 121 733 3833  
Fax +44 121 733 3222  
sales@folex.co.uk  
www.folex.co.uk

Folex Coating GmbH  
Unnauer Weg 6c  
50767 Köln  
Deutschland  
Tel +49 221 97 94 79 0  
Fax +49 221 97 94 79 9  
info@folex.de  
www.folex.de

Regulus GmbH  
Paul-Gossen-Str. 114  
91052 Erlangen  
Deutschland  
Tel +49 9131 3002 0  
Fax +49 9131 1349 9  
info@regulus.de  
www.folex.com